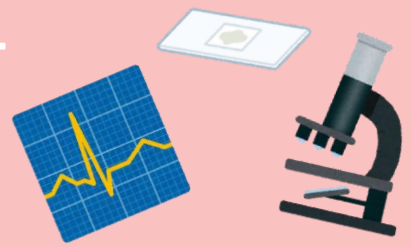


臨床検査技師

-MEDICAL TECHNOLOGIST-



働く先輩にインタビュー!

?

どんなお仕事をしていますか？

臨床検査技師の仕事内容は検体検査・生理検査・病理検査などに分かれています。

検体検査は色々な装置を使って血液や尿に含まれている様々な成分を調べています。皆さんイメージしているかもしれませんが、顕微鏡を使用して細胞の性状などを確認しています。

生理検査は心電図やエコー、肺活量の検査、聴力検査などを担当しています。実際に患者さんと関わる事が多い仕事です。

病理検査は癌や病気を見つけるために採取した細胞を医師が診断しやすいように標本作成や染色をするなどサポートをしています。この他にもPCRなど、検査技師が関わる検査はまだあります。

?

道東勤医協で働く魅力はなんですか？

検査で異常が見つかった時に、医師や看護師、他職種と連携して病気の診断がつく事で、チーム医療の一員として働けていると実感できる所です。

?

医療・介護お仕事フェスタ2023ではどのような企画を考えていますか？

臨床検査技師は大まかに検体検査・生理検査・病理検査と分かれています。今回は検体検査の血液型検査と生理検査の心電図を体験できるよう企画しています。

!

高校生のみなさんへメッセージ！

臨床検査技師はまだ知名度の低い職種ですが、血液検査以外にも患者さんの診断に必要な検査を色々担当しています。興味ある方は是非体験しに来てください。



2022年度
ブースの様子

